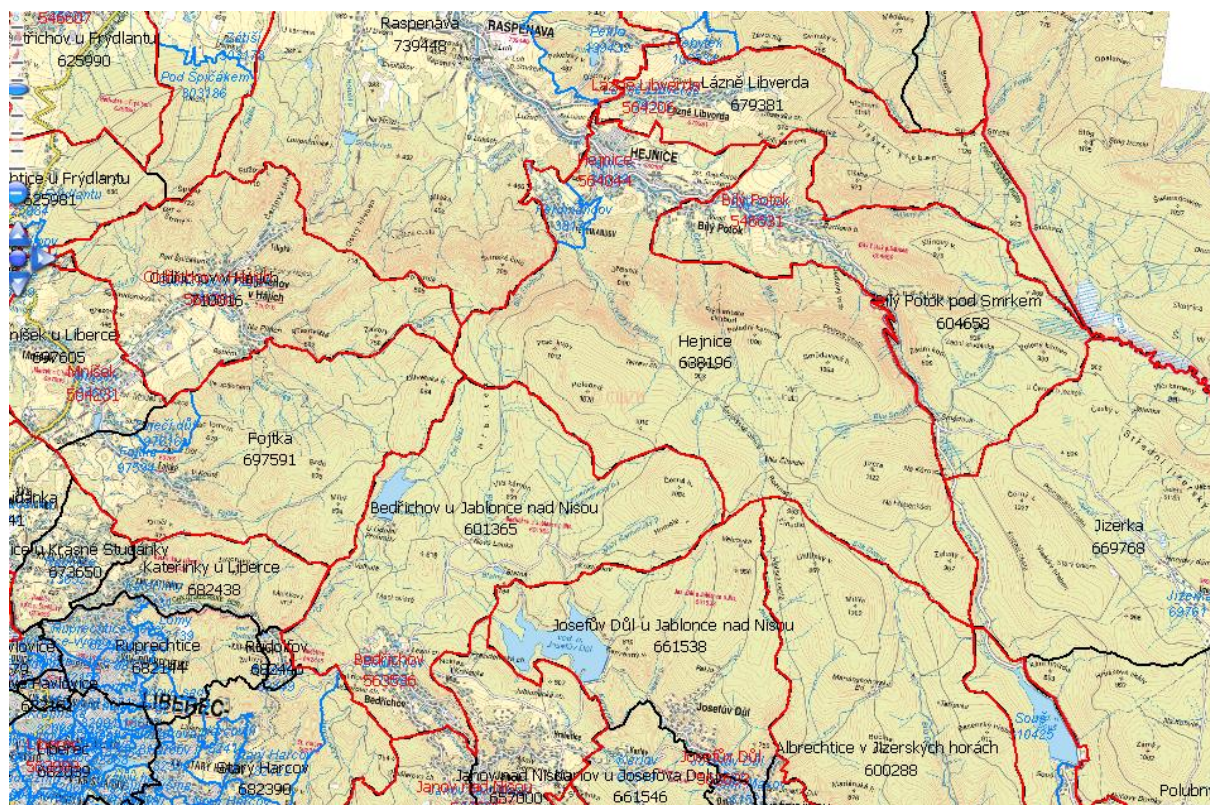


Příloha 4: Typologie území kraje pro lokalizaci výstupů hodnocení zranitelnosti a návrhové části

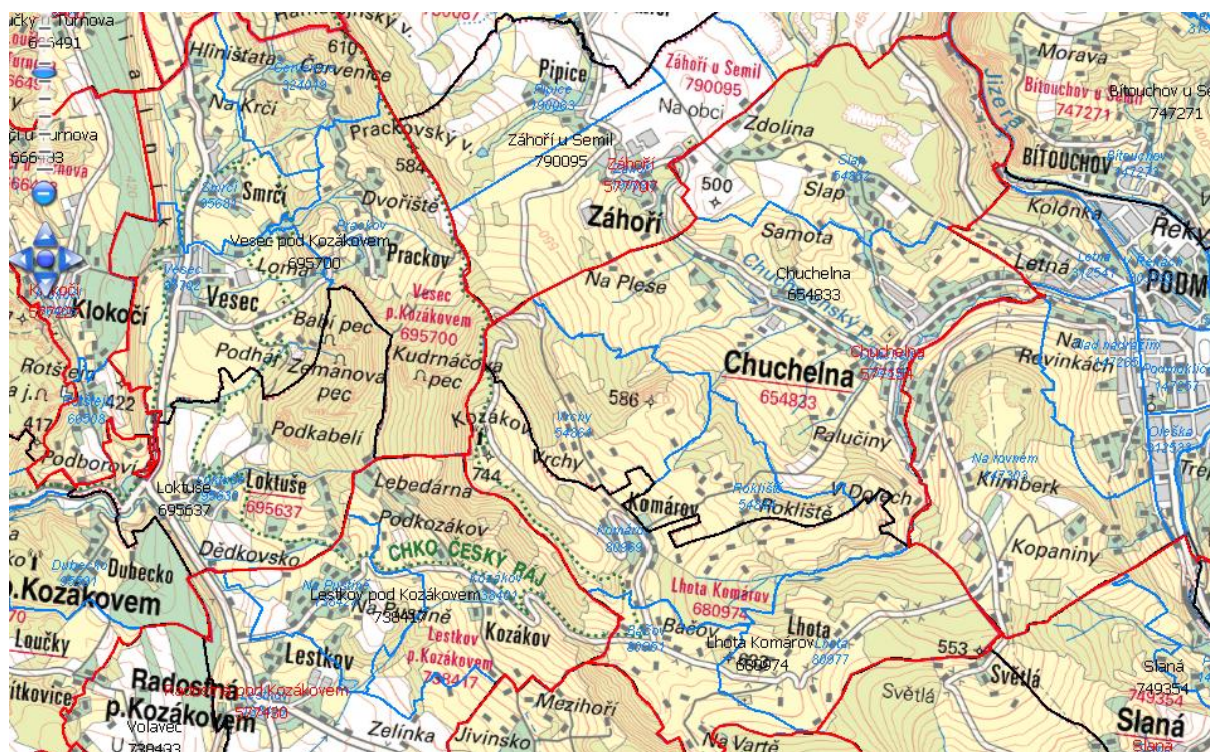
Způsob členění území kraje

Pro účely vztažení zjištění analytické části i výstupů návrhové části ke konkrétním územím v kraji je využívána typologie dělicí území kraje na krajiny a krajinné okrsky. Nebylo využito správní členění území na obce s rozšířenou působností anebo na obce, protože toto členění úplně pomíjí reliéf a nadmořskou výšku. Všechny horské celky se ztrácejí (Jizerské h., Krkonoše, Lužické h., Ještědsko-Kozákovský hřeben), protože horské hřbety jsou součástí správních území obcí ležících mimo ně. Jemnější členění dle statistických jednotek taktéž problém neřeší. V obcích do cca. 2 tis. obyvatel totiž není obvykle správní území dělené ani na katastrální území ani na ZSJ. To znamená, že taktéž by došlo téměř k vyrušení všech hor. Příklady uvedených problémů, barevnými liniemi vyznačeny **OBCE KATASTRÁLNÍ ÚZEMÍ ZSJ**.

Obrázek 1: Jizerské hory Katastry obcí z podhůří si parcelují celé Jizerské hory.



Obrázek 2: Kozákovský hřeben



Zvoleny byly **Krajiny a krajinné okrsky dle ÚAP**. Vyhláška č. 500/2006 Sb., o územně analytických podkladech, územně plánovací dokumentaci a způsobu evidence územně plánovací činnosti v platném znění v příloze 1, část A nově pro aktualizaci ÚAP v roce 2020 zařazuje do povinně sledovaných jevů jev 17b Krajiny a krajinné okrsky, přičemž v Libereckém kraji budou použity krajiny vymezené v rámci ZÚR. Podrobněji metodiku práce s nimi určuje Metodika sledovaných jevů pro územně analytické podklady: MMR (2019).

Krajiny a krajinné okrsky byly expertně vymezeny v rámci aktualizace zásad územního rozvoje týmem atelieru SAUL s.r.o. dle platné metodiky (*METODICKÁ POMŮCKA PRO POŘIZOVÁNÍ A ZPRACOVÁNÍ ZÁSAD ÚZEMNÍHO ROZVOJE V KONTEXTU EVROPSKÉ ÚMLUVY O KRAJINĚ*. *Fakulta životního prostředí Česká zemědělská univerzita v Praze: 2014*).

Rozhraní krajin vychází z přírodních i kulturních charakteristik krajiny a je vymezeno bez ohledu na hranice obcí. Důvodem je, že obce s velkou diverzitou správního území, např. s rozdílem nadmořských výšek 600-700 m nejsou v kraji výjimkou. Pro potřebu přiřazení informací ke konkrétním obcím jak v analytické, tak návrhové části, byly k jednotlivým obcím přiřazeny krajiny, které na ně zasahují. Protože na území řady obcí zasahuje více než 3 krajiny, hrozí příliš velká složitost. Tam, kde daná krajina zasahuje do výrazné menšiny území obce, byly pro zjednodušení některé krajiny k obci nepřijazeny. Klíčem pro ponechání bylo, zda daná krajina v dané obci má charakteristiky, které se jinde v obci nevyskytují, naopak pokud se vyskytují i jinde v obci v jiné krajině, byla menšinová krajina vyřazena.

Tabulka 1: Přehled krajin a krajinných celků

| KOD C | KOD K | Krajinný okrsek | Krajinný celek |
|-------|-------|--------------------------------------|---------------------------|
| 1 | 1 | Višňovsko a Andělsko | Frýdlantsko |
| 1 | 2 | Habarticko – Bulovsko | Frýdlantsko |
| 1 | 3 | Řasnícko | Frýdlantsko |
| 1 | 4 | Novoměstsko | Frýdlantsko |
| 1 | 5 | Frýdlantsko – Hejnícko | Frýdlantsko |
| 2 | 1 | Liberecká kotlina | Liberecko |
| 2 | 2 | Hrádecko a Chrastavsko | Liberecko |
| 3 | 1 | Jizerské hory – centrální část | Jizerské hory |
| 3 | 2 | Jizerskohorské bučiny | Jizerské hory |
| 3 | 3 | Janov-Josefův Důl-Desná | Jizerské hory |
| 3 | 4 | Příchovicko a Polubensko | Jizerské hory |
| 3 | 5 | Smržovka – Tanvald | Jizerské hory |
| 3 | 6 | Černostudniční hřbet | Jizerské hory |
| 3 | 7 | Okraj Liberce | Jizerské hory |
| 3 | 8 | Krásná Studánka – Oldřichov v Hájích | Jizerské hory |
| 3 | 9 | Albrechtické sedlo | Jizerské hory |
| 4 | 1 | Krkonoše – jádrové území | Západní Krkonoše |
| 4 | 2 | Harrachovsko | Západní Krkonoše |
| 4 | 3 | Rokytnicko a Pasecko | Západní Krkonoše |
| 4 | 4 | Jablonecko a Vysocko | Západní Krkonoše |
| 4 | 5 | Víchovsko a Ponikelsko | Západní Krkonoše |
| 4 | 6 | Beneckovsko | Západní Krkonoše |
| 5 | 1 | Olešnicko | Podkrkonoší |
| 5 | 2 | Semilsko | Podkrkonoší |
| 5 | 3 | Košálovsko a Libštátsko | Podkrkonoší |
| 5 | 4 | Lomnicko | Podkrkonoší |
| 5 | 5 | Jilemnicko | Podkrkonoší |
| 5 | 6 | Dolnobransko | Podkrkonoší |
| 5 | 7 | Studenecko a Roztocko | Podkrkonoší |
| 6 | 1 | Železnobrodsko | Železnobrodsko-Rychnovsko |
| 6 | 2 | Rychnovsko | Železnobrodsko-Rychnovsko |
| 7 | 1 | Ještěd – Vápenný | Ještědský hřbet |
| 7 | 2 | Javorník | Ještědský hřbet |
| 8 | 1 | Kozákov | Kozákovský hřbet |
| 8 | 2 | Kozlov – Bradec | Kozákovský hřbet |
| 9 | 1 | Turnov – Pěnčín | Turnovsko-Český ráj |
| 9 | 2 | Turnovské údolí Jizery | Turnovsko-Český ráj |
| 9 | 3 | Besedice-Loučky-Klokočí | Turnovsko-Český ráj |
| 9 | 4 | Podkozákovsko | Turnovsko-Český ráj |
| 9 | 5 | Údolí Libuňky | Turnovsko-Český ráj |
| 9 | 6 | Údolí Žehrovky | Turnovsko-Český ráj |

| KOD C | KOD K | Krajinný okrsek | Krajinný celek |
|-------|-------|----------------------------------|----------------------------------|
| 9 | 7 | Kacanovsko | Turnovsko-Český ráj |
| 9 | 8 | Údolí Jizery – Modřišice | Turnovsko-Český ráj |
| 10 | 1 | Českodubsko | Českodubsko-Hodkovicko |
| 10 | 2 | Svijansko | Českodubsko-Hodkovicko |
| 10 | 3 | Hodkovicko a Paceřicko | Českodubsko-Hodkovicko |
| 11 | 1 | Jablonsko | Západní Podještědí |
| 11 | 2 | Sloupsko a Cvikovsko | Západní Podještědí |
| 12 | 1 | Lužické hory východ | Lužické hory |
| 12 | 2 | Lužické hory západ | Lužické hory |
| 13 | 1 | Ralsko – lesní celky | Ralsko |
| 13 | 2 | Stráž - Mimoň | Ralsko |
| 13 | 3 | Hradčany | Ralsko |
| 14 | 1 | Českolipská kotlina a Novoborsko | Českolipsko |
| 14 | 2 | Zákupsko | Českolipsko |
| 15 | 1 | Zahrádecko – Dokesko | Dokesko |
| 15 | 2 | Dubsko | Dokesko |
| 16 | 1 | Vlhošť – Dubová hora | Kokořínsko |
| 16 | 2 | Údolí Liběchovky | Kokořínsko |
| 16 | 3 | Supí hora | Kokořínsko |
| 16 | 4 | Beškovský kopec – Vráteňská hora | Kokořínsko |
| 17 | 1 | Kozly | České středohoří-Vrchovina |
| 17 | 2 | Úštěk | České středohoří-Vrchovina |
| 17 | 3 | Levín | České středohoří-Vrchovina |
| 18 | 1 | Údolí Libchavy | České středohoří-Údolí Ploučnice |
| 18 | 2 | Údolí Ploučnice | České středohoří-Údolí Ploučnice |
| 18 | 3 | Markvartice | České středohoří-Údolí Ploučnice |
| 19 | 1 | Lukovsko | Úštěcko |
| 19 | 2 | Tuhaňsko | Úštěcko |

Tabulka 2: Zařazení obcí ke krajinám a krajinným celkům (*bude umístěna v příloze*)

| Název obce | NAZ1 | NAZ2 | NAZ3 | NAZ4 | NAZ5 | NAZ6 | NAZ7 |
|---------------------------------|--------------------------------|-------------------------|------------------------|------|------|------|------|
| Albrechtice v Jizerských horách | Jizerské hory – centrální část | Janov-Josefův Důl-Desná | | | | | |
| Bedřichov | Jizerské hory – centrální část | Janov-Josefův Důl-Desná | | | | | |
| Bělá | Koštálovsko a Libštátsko | Lomnicko | | | | | |
| Benecko | Beneckovsko | | | | | | |
| Benešov u Semil | Semilsko | | | | | | |
| Bezděz | Ralsko – lesní celky | Zahrádecko – Dokesko | | | | | |
| Bílá | Javorník | Českodubsko | Hodkovicko a Paceřicko | | | | |

| Název obce | NAZ1 | NAZ2 | NAZ3 | NAZ4 | NAZ5 | NAZ6 | NAZ7 |
|-----------------------|----------------------------------|--------------------------------|--------------------------|----------------------------------|----------------------------------|------|------|
| Bílý Kostel nad Nisou | Hrádecko a Chrastavsko | Ještěd – Vápenný | | | | | |
| Bílý Potok | Frýdlantsko – Hejnicko | Jizerské hory – centrální část | Jizerskohorské bučiny | | | | |
| Blatce | Beškovský kopec – Vráteňská hora | | | | | | |
| Blíževedly | Vlhošť – Dubová hora | Lukovsko | | | | | |
| Bohatice | Zákupsko | | | | | | |
| Bozkov | Železnobrodsko | | | | | | |
| Bradlecká Lhota | Kozlov – Bradec | | | | | | |
| Brniště | Jablonsko | Ralsko – lesní celky | Stráž - Mimoň | Zákupsko | | | |
| Bukovina u Čisté | Dolnobransko | Studenecko a Roztocko | | | | | |
| Bulovka | Habarticko – Bulovsko | | | | | | |
| Bystrá nad Jizerou | Semilsko | Koštálovsko a Libštátsko | | | | | |
| Cetenov | Českodubsko | | | | | | |
| Cvikov | Sloupsko a Cvikovsko | Lužické hory východ | | | | | |
| Černousy | Višňovsko a Andělsko | Habarticko – Bulovsko | | | | | |
| Česká Lípa | Českolipská kotlina a Novoborsko | Zákupsko | Zahrádecko – Dokesko | | | | |
| Český Dub | Českodubsko | | | | | | |
| Čistá u Horek | Dolnobransko | Studenecko a Roztocko | | | | | |
| Čtveřín | Turnov – Pěnčín | Svijansko | | | | | |
| Dalešice | Železnobrodsko | Rychnovsko | | | | | |
| Desná | Jizerské hory – centrální část | Janov-Josefův Důl-Desná | Příchovicko a Polubensko | | | | |
| Dětřichov | Frýdlantsko – Hejnicko | Jizerskohorské bučiny | Albrechtické sedlo | | | | |
| Dlouhý Most | Liberecká kotlina | Javorník | Javorník | | | | |
| Doksy | Ralsko – lesní celky | Zahrádecko – Dokesko | Dubsko | Beškovský kopec – Vráteňská hora | | | |
| Dolní Řasnice | Řasnisko | Novoměstsko | | | | | |
| Držkov | Železnobrodsko | | | | | | |
| Dubá | Dubsko | Vlhošť – Dubová hora | Údolí Liběchovky | Supí hora | Beškovský kopec – Vráteňská hora | | |
| Dubnice | Jablonsko | | | | | | |
| Frýdlant | Višňovsko a Andělsko | Habarticko – Bulovsko | Frýdlantsko – Hejnicko | Jizerskohorské bučiny | Albrechtické sedlo | | |
| Frýdštejn | Železnobrodsko | Rychnovsko | Turnov – Pěnčín | Hodkovicko a Paceřicko | | | |
| Habartice | Habarticko – Bulovsko | | | | | | |

| Název obce | NAZ1 | NAZ2 | NAZ3 | NAZ4 | NAZ5 | NAZ6 | NAZ7 |
|------------------------|----------------------------------|--------------------------------|-------------------------|--------------------|------|------|------|
| Háje nad Jizerou | Semilsko | | | | | | |
| Hamr na Jezeře | Jablonsko | Ralsko – lesní celky | Stráž - Mimoň | | | | |
| Harrachov | Krkonoše – jádrové území | Harrachovsko | | | | | |
| Hejnice | Frýdlantsko – Hejnicko | Jizerské hory – centrální část | Jizerskohorské bučiny | | | | |
| Heřmanice | Frýdlantsko – Hejnicko | Albrechtické sedlo | | | | | |
| Hlavice | Českodubsko | | | | | | |
| Hodkovice nad Mohelkou | Rychnovsko | Javorník | Hodkovicko a Paceřicko | | | | |
| Holany | Zahrádecko – Dokesko | Vlhošť – Dubová hora | | | | | |
| Holenice | Kozlov – Bradec | | | | | | |
| Horka u Staré Paky | Studenecko a Roztocko | | | | | | |
| Horní Branná | Beneckovsko | Jilemnicko | Dolnobransko | | | | |
| Horní Libchava | Českolipská kotlina a Novoborsko | Údolí Libchavy | | | | | |
| Horní Police | Údolí Ploučnice | | | | | | |
| Horní Řasnice | Řasnicko | Novoměstsko | | | | | |
| Hrádek nad Nisou | Hrádecko a Chrastavsko | Lužické hory východ | | | | | |
| Hrubá Skála | Údolí Libuňky | Údolí Žehrovky | Kacanovsko | | | | |
| Chlum | Dubsko | | | | | | |
| Chotovice | Českolipská kotlina a Novoborsko | | | | | | |
| Chotyně | Hrádecko a Chrastavsko | | | | | | |
| Chrastava | | Hrádecko a Chrastavsko | Albrechtické sedlo | Ještěd – Vápenný | | | |
| Chuchelna | Železnobrodsko | Kozákov | Kozlov – Bradec | | | | |
| Jablonec nad Jizerou | Jablonecko a Vysocko | | | | | | |
| Jablonec nad Nisou | Liberecká kotlina | Jizerské hory – centrální část | Janov-Josefův Důl-Desná | Smržovka – Tanvald | | | |
| Jablonné v Podještědí | Jablonsko | Lužické hory východ | | | | | |
| Janov nad Nisou | Jizerské hory – centrální část | Janov-Josefův Důl-Desná | | | | | |
| Janovice v Podještědí | Jablonsko | | | | | | |
| Janův Důl | Jablonsko | | | | | | |
| Jenišovice | Hodkovicko a Paceřicko | | | | | | |
| Jeřmanice | Liberecká kotlina | Javorník | Javorník | | | | |
| Jesenný | Železnobrodsko | | | | | | |

| Název obce | NAZ1 | NAZ2 | NAZ3 | NAZ4 | NAZ5 | NAZ6 | NAZ7 |
|--------------------------|--------------------------------|--------------------------------|--------------------------------|---------------|--------------------------------------|------------|------------------|
| Jestřábí v Krkonoších | Víchovsko a Ponikelsko | Beneckovsko | | | | | |
| Jestřebí | Zahrádecko – Dokesko | Dubsko | | | | | |
| Jilemnice | Beneckovsko | Jilemnicko | Dolnobransko | | | | |
| Jílové u Držkova | Železnobrodsko | | | | | | |
| Jindřichovice pod Smrkem | Novoměstsko | | | | | | |
| Jiřetín pod Bukovou | Janov-Josefův Důl-Desná | | | | | | |
| Josefův Důl | Jizerské hory – centrální část | Janov-Josefův Důl-Desná | | | | | |
| Kacanovy | Údolí Žehrovky | Kacanovsko | | | | | |
| Kamenický Šenov | Lužické hory západ | Údolí Libchavy | | | | | |
| Karlovice | Údolí Libuňky | | | | | | |
| Klokočí | Besedice-Loučky-Klokočí | Údolí Libuňky | | | | | |
| Koberovy | Železnobrodsko | Turnovské údolí Jizery | Besedice-Loučky-Klokočí | Podkozákovo | | | |
| Kobyly | Českodubsko | Svijansko | | | | | |
| Kořenov | Jizerské hory – centrální část | Příchovicko a Polubensko | | | | | |
| Košťálov | Košťálovsko a Libštátsko | | | | | | |
| Kozly | Zahrádecko – Dokesko | Kozly | | | | | |
| Krásný Les | Řasnicko | | | | | | |
| Kravaře | Zahrádecko – Dokesko | Kozly | Úštěk | Levín | | | |
| Krompach | Lužické hory východ | | | | | | |
| Kruh | Jilemnicko | | | | | | |
| Kryštofovo Údolí | Ještěd – Vápenný | | | | | | |
| Křižany | Ještěd – Vápenný | Jablonsko | | | | | |
| Ktová | Údolí Libuňky | | | | | | |
| Kunratice | Višňovsko a Andělsko | Frýdlantsko – Hejnicko | | | | | |
| Kunratice u Cvikova | Jablonsko | Sloupsko a Cvikovsko | Lužické hory východ | | | | |
| Kvítkov | Zahrádecko – Dokesko | | | | | | |
| Lázně Libverda | Frýdlantsko – Hejnicko | Jizerské hory – centrální část | Jizerskohorské bučiny | | | | |
| Lažany | Turnov – Pěňčín | | | | | | |
| Levínská Olešnice | Studenecko a Roztocko | | | | | | |
| Liberec | Liberecká kotlina | Hrádecko a Chrastavsko | Jizerské hory – centrální část | Okraj Liberce | Krásná Studánka – Oldřichov v Hájích | Rychnovsko | Ještěd – Vápenný |

| Název obce | NAZ1 | NAZ2 | NAZ3 | NAZ4 | NAZ5 | NAZ6 | NAZ7 |
|------------------------|--------------------------------|----------------------------------|--------------------------------------|--------------------|------|------|------|
| Libštát | Košťálovsko a Libštátsko | Lomnicko | | | | | |
| Líšný | Železnobrodsko | | | | | | |
| Lomnice nad Popelkou | Košťálovsko a Libštátsko | Lomnicko | Kozlov – Bradec | | | | |
| Loučky | Besedice-Loučky-Klokočí | | | | | | |
| Loužnice | Železnobrodsko | | | | | | |
| Lučany nad Nisou | Janov-Josefův Důl-Desná | Smržovka – Tanvald | | | | | |
| Luka | Dubsko | Beškovský kopec – Vráteňská hora | | | | | |
| Malá Skála | Železnobrodsko | Turnovské údolí Jizery | | | | | |
| Maršovice | Železnobrodsko | | | | | | |
| Martinice v Krkonoších | Studenecko a Roztocko | | | | | | |
| Mařenice | Lužické hory východ | Lužické hory západ | | | | | |
| Mimoň | Ralsko – lesní celky | Stráž - Mimoň | | | | | |
| Mírová pod Kozákovem | Kozákov | Podkozákovsko | Údolí Libuňky | | | | |
| Mníšek | Hrádecko a Chrastavsko | Jizerské hory – centrální část | Krásná Studánka – Oldřichov v Hájích | Albrechtické sedlo | | | |
| Modříšice | Údolí Jizery – Modříšice | | | | | | |
| Mříčná | Jilemnicko | | | | | | |
| Nová Ves | Hrádecko a Chrastavsko | Albrechtické sedlo | | | | | |
| Nová Ves nad Nisou | Smržovka – Tanvald | Černostudnická hřbet | | | | | |
| Nová Ves nad Popelkou | Lomnicko | Kozlov – Bradec | | | | | |
| Nové Město pod Smrkem | Novoměstsko | Jizerskohorské bučiny | | | | | |
| Noviny pod Ralskem | Ralsko – lesní celky | Stráž - Mimoň | | | | | |
| Nový Bor | Sloupsko a Cvikovsko | Lužické hory západ | Českolipská kotlina a Novoborsko | | | | |
| Nový Oldřichov | Údolí Libchavy | | | | | | |
| Ohrazenice | Turnov – Pěnčín | | | | | | |
| Okna | Zahrádecko – Dokesko | Dubsko | | | | | |
| Okrouhlá | Lužické hory západ | Údolí Libchavy | | | | | |
| Oldřichov v Hájích | Jizerské hory – centrální část | Jizerskohorské bučiny | Krásná Studánka – Oldřichov v Hájích | | | | |
| Olešnice | Kacanovsko | | | | | | |

| Název obce | NAZ1 | NAZ2 | NAZ3 | NAZ4 | NAZ5 | NAZ6 | NAZ7 |
|------------------------|--------------------------|--------------------------|-----------------------|----------------------|------|------|------|
| Osečná | Českodubsko | Jablonsko | Ralsko – lesní celky | | | | |
| Paceřice | Českodubsko | Hodkovicko a Paceřicko | | | | | |
| Paseky nad Jizerou | Harrachovsko | Rokytnicko a Pasecko | | | | | |
| Pěňčín | Černostudniční hřbet | Železnobrodsko | | | | | |
| Pěňčín | Turnov – Pěňčín | Českodubsko | Svijansko | | | | |
| Pertoltice | Habarticko – Bulovsko | | | | | | |
| Pertoltice pod Ralskem | Ralsko – lesní celky | Stráž - Mimoň | Zákupsko | | | | |
| Peřimov | Jilemnicko | | | | | | |
| Plavy | Železnobrodsko | | | | | | |
| Polevsko | Lužické hory západ | | | | | | |
| Poniklá | Víchovsko a Ponikelsko | | | | | | |
| Proseč pod Ještědem | Ještěd – Vápenný | Javorník | Českodubsko | | | | |
| Provodín | Zahrádecko – Dokesko | | | | | | |
| Prysk | Lužické hory západ | | | | | | |
| Přepeře | Turnov – Pěňčín | Údolí Jizery – Modřišice | | | | | |
| Příkrý | Semilsko | | | | | | |
| Příšovice | Turnov – Pěňčín | Údolí Jizery – Modřišice | | | | | |
| Pulečný | Rychnovsko | | | | | | |
| Radčice | Železnobrodsko | | | | | | |
| Radimovice | Českodubsko | | | | | | |
| Rádlo | Rychnovsko | | | | | | |
| Radostná pod Kozákovem | Kozákov | Podkozákovsko | Údolí Libuňky | | | | |
| Radvanec | Sloupsko a Cvikovsko | | | | | | |
| Rakousy | Turnovské údolí Jizery | | | | | | |
| Ralsko | Ralsko – lesní celky | Stráž - Mimoň | Hradčany | Zahrádecko – Dokesko | | | |
| Raspenava | Novoměstsko | Frydlantsko – Hejncko | Jizerskohorské bučiny | | | | |
| Rokytnice nad Jizerou | Krkonoše – jádrové území | Rokytnicko a Pasecko | | | | | |
| Roprachtice | Víchovsko a Ponikelsko | Semilsko | | | | | |
| Rovensko pod Troskami | Kozlov – Bradec | Podkozákovsko | Údolí Libuňky | | | | |
| Roztoky u Jilemnice | Studenecko a Roztocko | | | | | | |
| Roztoky u Semil | Olešnicko | Semilsko | | | | | |

| Název obce | NAZ1 | NAZ2 | NAZ3 | NAZ4 | NAZ5 | NAZ6 | NAZ7 |
|------------------------------|----------------------------------|----------------------------------|----------------------|------|------|------|------|
| Rychnov u Jablonce nad Nisou | Rychnovsko | | | | | | |
| Rynoltice | Ještěd – Vápenný | Jablonsko | Lužické hory východ | | | | |
| Semily | Semilsko | Košťálovsko a Libštátsko | Železnobrodsko | | | | |
| Skalice u České Lípy | Českolipská kotlina a Novoborsko | Údolí Libchavy | | | | | |
| Skalka u Doks | Dubsko | | | | | | |
| Skuhrov | Železnobrodsko | | | | | | |
| Slaná | Košťálovsko a Libštátsko | Kozlov – Bradec | | | | | |
| Sloup v Čechách | Sloupsko a Cvikovsko | | | | | | |
| Slunečná | Údolí Libchavy | | | | | | |
| Smržovka | Janov-Josefův Důl-Desná | Smržovka – Tanvald | Černostudniční hřbet | | | | |
| Soběslavice | Českodubsko | Svijansko | | | | | |
| Sosnová | Českolipská kotlina a Novoborsko | Zahrádecko – Dokesko | | | | | |
| Stráž nad Nisou | Liberecká kotlina | | | | | | |
| Stráž pod Ralskem | Jablonsko | Ralsko – lesní celky | Stráž - Mimoň | | | | |
| Stružinec | Košťálovsko a Libštátsko | Lomnicko | Kozlov – Bradec | | | | |
| Stružnice | Českolipská kotlina a Novoborsko | Kozly | Údolí Ploučnice | | | | |
| Studeneč | Dolnobransko | Studenecko a Roztocko | | | | | |
| Stvolínky | Zahrádecko – Dokesko | Vlhošť – Dubová hora | Kozly | | | | |
| Světlá pod Ještědem | Ještěd – Vápenný | Javorník | Jablonsko | | | | |
| Svijanský Újezd | Turnov – Pěnčín | Svijansko | | | | | |
| Svijany | Turnov – Pěnčín | | | | | | |
| Svojeck | Jilemnicko | Studenecko a Roztocko | | | | | |
| Svojkov | Sloupsko a Cvikovsko | Českolipská kotlina a Novoborsko | | | | | |
| Svor | Sloupsko a Cvikovsko | Lužické hory západ | | | | | |
| Sychrov | Českodubsko | | | | | | |
| Syřenov | Kozlov – Bradec | | | | | | |
| Šimonovice | Liberecká kotlina | Ještěd – Vápenný | Javorník | | | | |
| Tachov | Dubsko | Beškovský kopec – Vrátecká hora | | | | | |

| Název obce | NAZ1 | NAZ2 | NAZ3 | NAZ4 | NAZ5 | NAZ6 | NAZ7 |
|---------------------|--------------------------|----------------------------------|----------------------------------|------------|--------------------------|------|------|
| Tanvald | Janov-Josefův Důl-Desná | Příchovicko a Polubensko | Smržovka – Tanvald | | | | |
| Tatobity | Kozákov | Podkozákovsko | | | | | |
| Troskovice | Údolí Libuňky | Údolí Žehrovky | | | | | |
| Tuhaň | Vlhošť – Dubová hora | Údolí Liběchovky | Tuhaňsko | | | | |
| Turnov | Turnov – Pěnčín | Turnovské údolí Jizery | Údolí Libuňky | Kacanovsko | Údolí Jizery – Modřišice | | |
| Velenice | Sloupsko a Cvikovsko | | | | | | |
| Velké Hamry | Černostudniční hřbet | Železnobrodsko | | | | | |
| Velký Valtínov | Jablonsko | | | | | | |
| Veselá | Kozlov – Bradec | Podkozákovsko | | | | | |
| Víchová nad Jizerou | Víchovsko a Ponikelsko | Semilsko | | | | | |
| Višňová | Višňovsko a Andělsko | Habarticko – Bulovsko | | | | | |
| Vítkovice | Krkonoše – jádrové území | | | | Beneckovsko | | |
| Vlastiboř | Železnobrodsko | | | | | | |
| Vlastibořice | Českodubsko | | | | | | |
| Volfartice | Údolí Libchavy | | | | | | |
| Vrchovany | Dubsko | | | | | | |
| Všelibice | Českodubsko | | | | | | |
| Všeň | Kacanovsko | Údolí Jizery – Modřišice | | | | | |
| Vyskeř | Údolí Žehrovky | Kacanovsko | | | | | |
| Vysoké nad Jizerou | Jablonecko a Vysocko | Olešnicko | Semilsko | | | | |
| Záhoří | Železnobrodsko | Kozlov – Bradec | | | | | |
| Zahrádky | Zahrádecko – Dokesko | Dubsko | | | | | |
| Zákupy | Sloupsko a Cvikovsko | Ralsko – lesní celky | Českolipská kotlina a Novoborsko | Zákupsko | Zahrádecko – Dokesko | | |
| Zásada | Černostudniční hřbet | Železnobrodsko | | | | | |
| Zdislava | Ještěd – Vápenný | Jablonsko | | | | | |
| Zlatá Olešnice | Olešnicko | Železnobrodsko | | | | | |
| Žandov | Kozly | Údolí Ploučnice | Markvartice | | | | |
| Žďárek | Hodkovicko a Paceřicko | | | | | | |
| Ždírec | Dubsko | Beškovský kopec – Vráteňská hora | | | | | |
| Železný Brod | Železnobrodsko | | | | | | |
| Žernov | Podkozákovsko | Údolí Libuňky | | | | | |

